

Corso Teorico-Pratico

Terapia Antalgica

**TECNICHE INFILTRATIVE ECOGUIDATE E
RADIOGUIDATE NELLA PATOLOGIA DEL
RACHIDE E DELLE GROSSE ARTICOLAZIONI**



CESENA
30 settembre 2022

Responsabile Scientifico
Dott. Vinicio Dima - Anestesia e Rianimazione
Ospedale "M. Bufalini" Cesena



Corso Teorico-Pratico

Terapia Antalgica

**TECNICHE INFILTRATIVE ECOGUIDATE E
RADIOGUIDATE NELLA PATOLOGIA DEL
RACHIDE E DELLE GROSSE ARTICOLAZIONI**



CESENA
18 Novembre 2022

Responsabile Scientifico
Dott. Vinicio Dima- Anestesia e Rianimazione
Ospedale "M. Bufalini" Cesena

Razionale del corso



Azienda Unità Sanitaria Locale della
Romagna
Ospedale "M. Bufalini" - Cesena

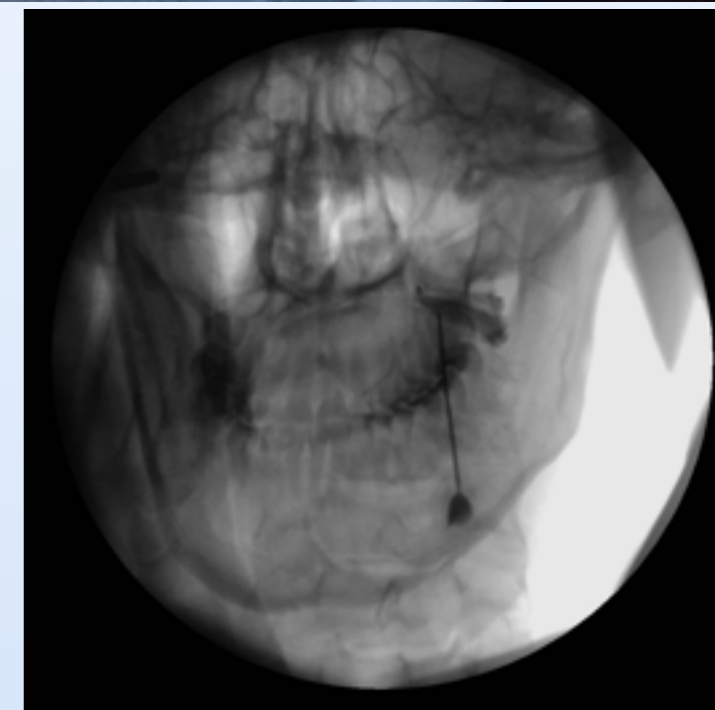
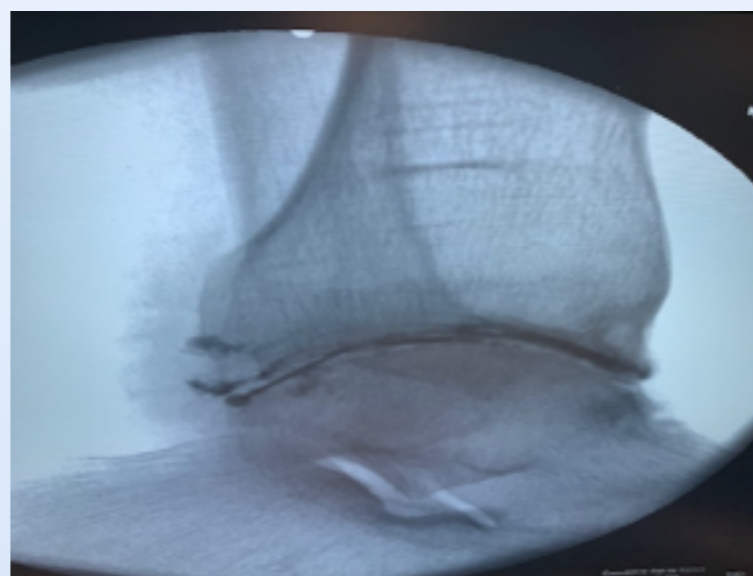
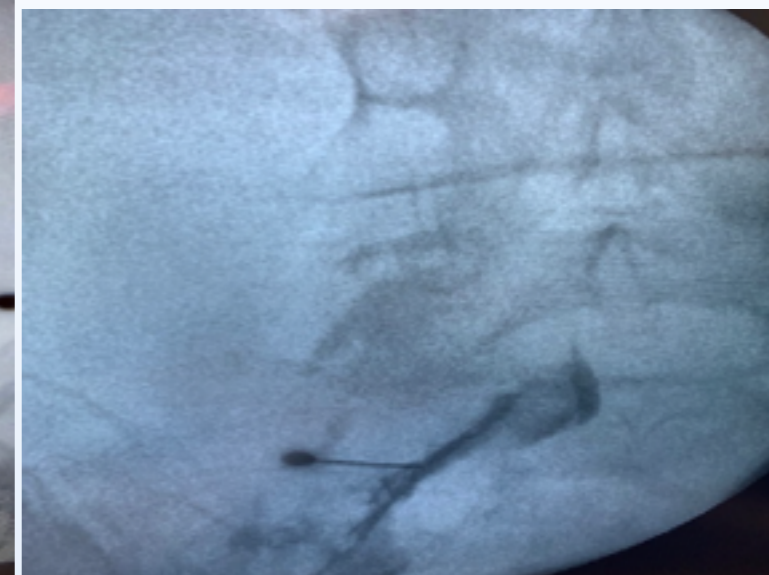
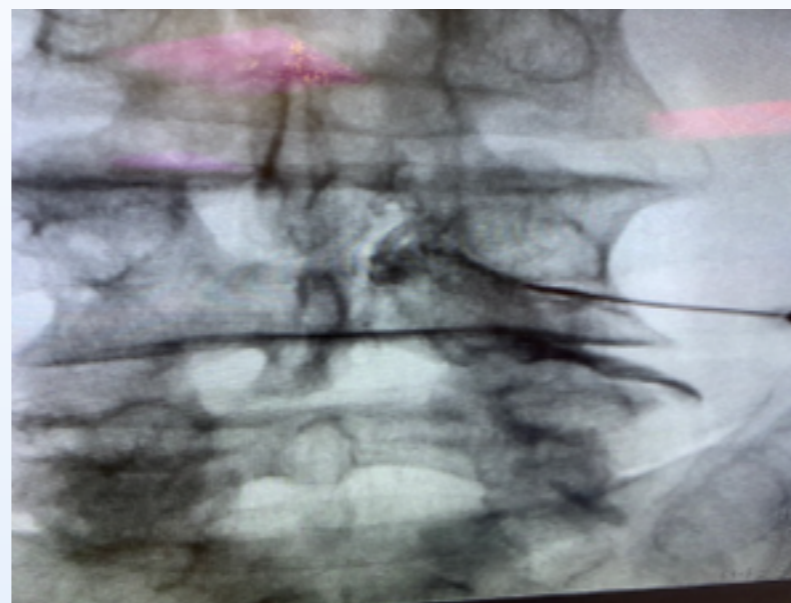


European Society of
Regional Anaesthesia
& Pain Therapy
ESRA ITALIA

Il Corso, destinato a medici specialisti ed in formazione, ha lo scopo di trasmettere le competenze teorico-pratiche per il corretto approccio al paziente con patologia del rachide e delle grosse articolazioni, dalla diagnosi alla terapia infiltrativa e neuromodulativa.

Previa acquisizione di conoscenze per esecuzione di esame obiettivo e diagnosi differenziale, verranno esposte le tecniche infiltrative e neuromodulative del rachide e delle articolazioni sia ecoguidate, che radioguidate.

I discenti potranno osservare l'esecuzione dei trattamenti su pazienti in sala operatoria ed esercitarsi nell'individuazione sono-anatomica delle strutture interessate su manichino.





Azienda Unità Sanitaria Locale della
Romagna
Ospedale "M. Bufalini" - Cesena



European Society of
Regional Anaesthesia
& Pain Therapy
ESRA ITALIA

Parte teorica

08:30 Registrazione dei partecipanti

08:45 Presentazione del corso

09:00 Low back pain

09:15 Radicolopatia lombo-sacrale: l'infiltrazione transforaminale

09:30 Il ruolo della patologia sacro-iliaca nel dolore lombare

09:45 Cervicalgia e Radicolopatie cervicali

10:00 Le cefalee cervicogeniche

10:15 Il ruolo dell'imaging nella diagnostica della patologia del rachide

10:30 Esercitazione ecoaraffica su modello

Parte pratica

14:00 Esercitazione in sala operatoria: infiltrazioni
Rx-guidate

17:30 Compilazione questionari

17:45 Chiusura corso e sessione di feedback



TECNICHE INFILTRATIVE ECOGUIDATE E RADIOGUIDATE NELLA PATOLOGIA DEL RACHIDE E DELLE GROSSE ARTICOLAZIONI

Faculty

Giovanni Musetti, Parma

Vinicio Dima, Cesena

Maria Elena Manferdini, Parma

Antonella Gambarini, Parma

Daniele Bellantonio, Cesena

Federica Spina, Cesena

Fernando Smaldone, Cesena

Enrico Epifani, Parma

Domenico Pietro Santonastaso, Cesena

Vanni Agnoletti, Cesena

Informazioni

Quota di iscrizione € 150 + IVA

(Per i Soci ESRA € 100 + IVA)

Evento in fase di accreditamento ECM

Sede di Cesena:

Ospedale "M. Bufalini" - viale G. Ghirelli 286

iscrizioni on line
[http:// www.serinarpayments.it](http://www.serinarpayments.it)

per info:

Dott. Vinicio Dima

mail: vinicio.dima@auslromagna.it