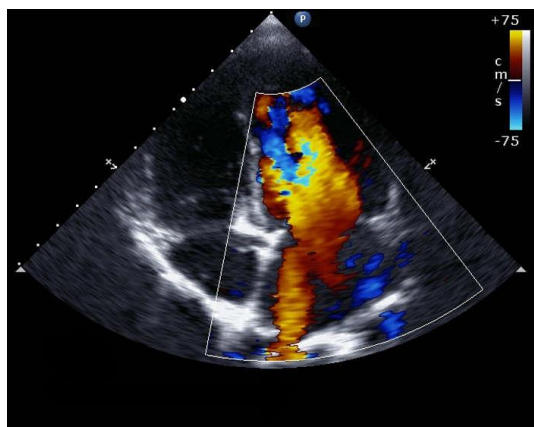
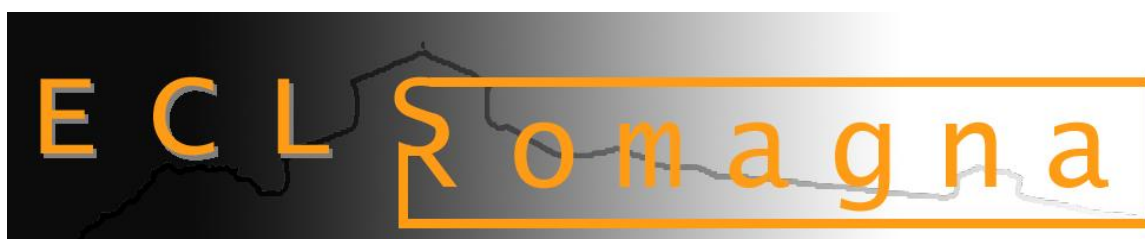


Ecografia trans-esofagea - simulatore **Heart Works**



- Basi di fisica degli ultrasuoni e fisiologia emodinamica.
- Anatomia e finestre cardiache trans-esofagee
- HANDS-ON : immagine TEE affiancata alla rappresentazione anatomica 3d del cuore e al "taglio" della scansione ecografica
- Alterazione patologiche di utilità per l'anestesista-rianimatore
- Utilizzo del TEE durante il posizionamento delle cannule per ECMO V-V e V-A e di tutti i device necessari per portare a termine una procedura di Donazione a Cuore Fermo



Lunedì 6 Novembre 2023 ore 9-18

Locali Terapia Intensiva 3 – Ospedale M. Bufalini – Cesena

Docenti: **Dott. Paolo Persona** Azienda Ospedaliero-Universitaria Padova

Dott. Lorenzo Viola Azienda ospedaliera Santa Croce e Carle - Cuneo

Segreteria scientifica: **Dott. Paolo Persona** ppersona75@gmail.com